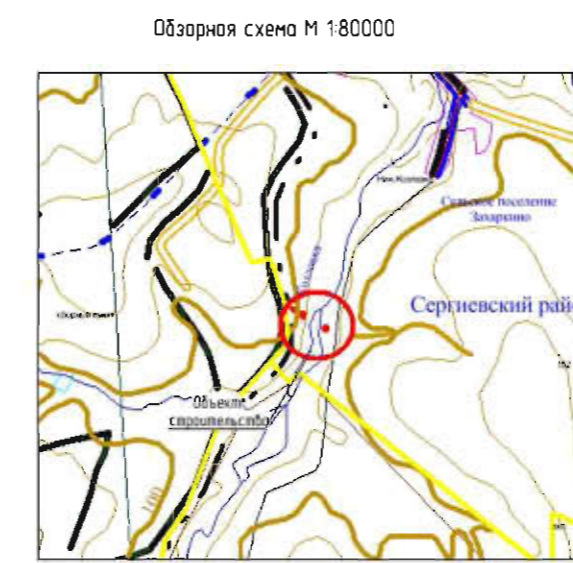
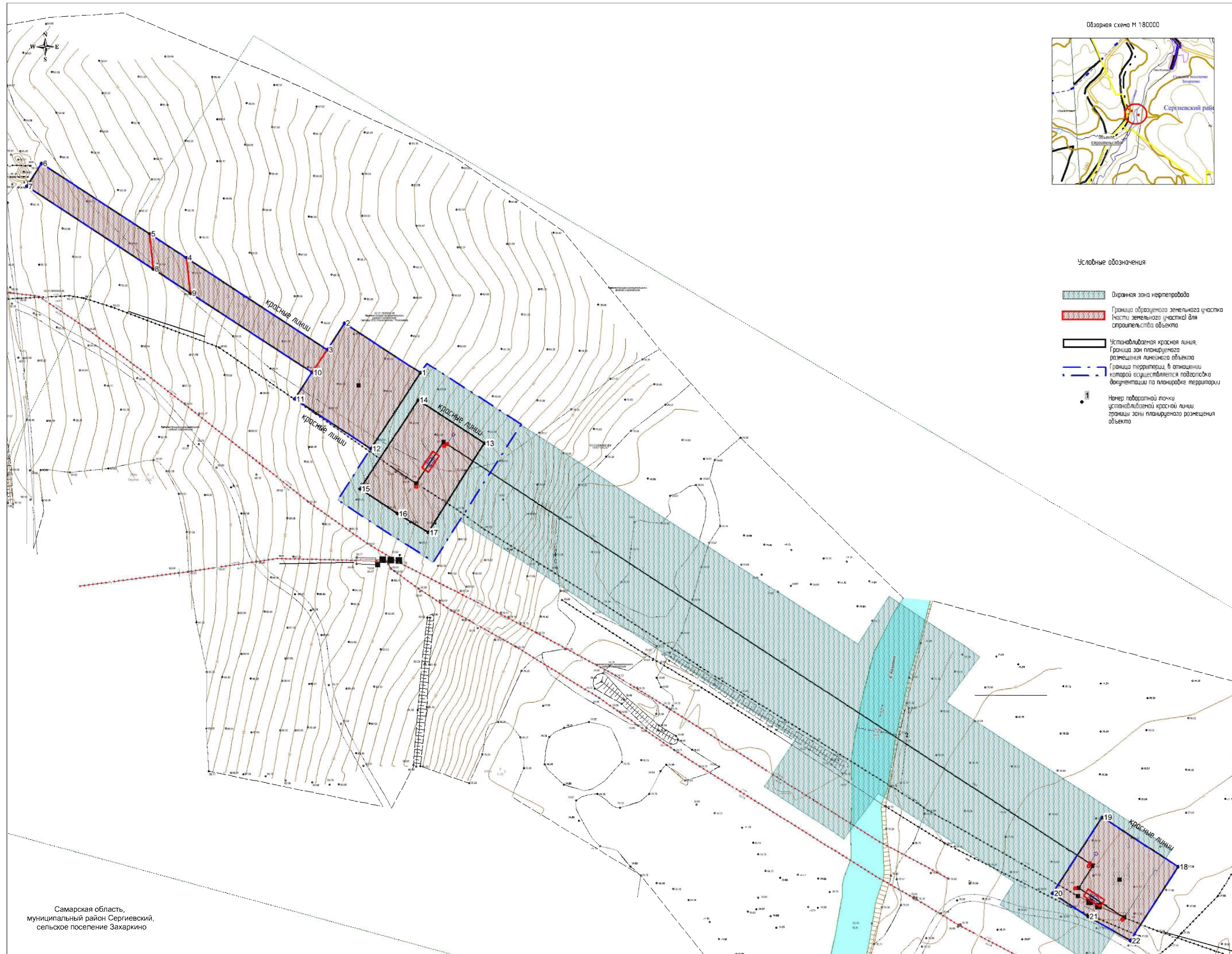


ПРОЕКТ ПЛАНИРОВКИ ТЕРРИТОРИИ
строительства объекта АО "Самарнефтегаз":
4890П Техническое перевооружение напорного нефтепровода УПСВ Екатеринбургская – УПСВ Козловская (замена подводного перехода через р.Козловка
на территории муниципального района Сергиевский Самарской области



- Условные обозначения**
- Охраняемая зона нефтепровода
 - Границы образуемых земельных участков для строительства объекта
 - Установливаемая красная линия, граница зон планируемого размещения линейных объектов
 - Границы территории, в отношении которой осуществляется подготовка документации по планировке территории
 - Номер лабораторной точки, установленной красной линией, границы зоны планируемого размещения объекта

Перечень координат характерных точек красных линий

S = 6631 кв.м.

Номер	Хточка	Уточка
1	445 099,83	2 252 801,02
2	445 121,68	2 252 767,53
3	445 109,96	2 252 759,88
4	445 150,45	2 252 697,85
5	445 160,94	2 252 681,78
6	445 191,92	2 252 634,31
7	445 181,87	2 252 627,74
8	445 145,58	2 252 683,38
9	445 134,87	2 252 699,78
10	445 099,92	2 252 753,33
11	445 088,19	2 252 745,67
12	445 066,33	2 252 779,18
13	445 068,76	2 252 829,11
14	445 087,79	2 252 800,04
15	445 048,66	2 252 774,38
16	445 037,79	2 252 790,86
17	445 029,46	2 252 804,38
18	444 882,20	2 253 134,49
19	444 904,07	2 253 100,99
20	444 870,57	2 253 079,16
21	444 860,37	2 253 094,78
22	444 849,80	2 253 113,36

Перечень координат характерных точек границ зон планируемого размещения линейных объектов

S = 6631 кв.м.

Номер	Хточка	Уточка
1	445 099,83	2 252 801,02
2	445 121,68	2 252 767,53
3	445 109,96	2 252 759,88
4	445 150,45	2 252 697,85
5	445 160,94	2 252 681,78
6	445 191,92	2 252 634,31
7	445 181,87	2 252 627,74
8	445 145,58	2 252 683,38
9	445 134,87	2 252 699,78
10	445 099,92	2 252 753,33
11	445 088,19	2 252 745,67
12	445 066,33	2 252 779,18
13	445 068,76	2 252 829,11
14	445 087,79	2 252 800,04
15	445 048,66	2 252 774,38
16	445 037,79	2 252 790,86
17	445 029,46	2 252 804,38
18	444 882,20	2 253 134,49
19	444 904,07	2 253 100,99
20	444 870,57	2 253 079,16
21	444 860,37	2 253 094,78
22	444 849,80	2 253 113,36

Самарская область,
 муниципальный район Сергиевский,
 сельское поселение Захаркино

- Примечание**
- В границах проектирования изъятие и резервирование земель под государственные и муниципальные нужды не планируется.
 - В границах разработки документации по планировке территории отсутствуют земельные участки, в отношении которых действуют публичные сервитуты.
 - В границах разработки документации по планировке территории линии отступов от красных линий в целях определения мест допустимого размещения зданий, строений, сооружений не устанавливаются.
 - В границах разработки документации по планировке территории устанавливаются красные линии.
 - В границах разработки документации по планировке территории зоны планируемого размещения линейных объектов, подлежащих переносу (перестроению) из зон планируемого размещения линейных объектов отсутствуют.
 - В границах разработки документации по планировке территории объекты федерального, регионального, местного значения отсутствуют.
 - В границах разработки документации по планировке территории объекты социально-культурного и коммунально-бытового значения и прочие объекты капитального строительства отсутствуют.

ООО "СамарНИПИнефть"					4890П Техническое перевооружение напорного нефтепровода УПСВ Екатеринбургская – УПСВ Козловская (замена подводного перехода через р.Козловка) на территории муниципального района Сергиевский Самарской области				
Имен	Колуч	Лист	№ док	Подпись	Дата	Проект планировки территории Графическая часть	Статья	Лист	Листов
Разработ	Колучено	1А					П	1	1
Провер	Лисенкова	Г.А.				Чертеж красных линий. Чертеж границ зон планируемого размещения линейных объектов М 1:1000	Самарской области отделение Средне-Волжский филиал АО "Роснефть-Инженерно-Федеральное БТИ"		
ГИП	Лисенкова	Г.А.							